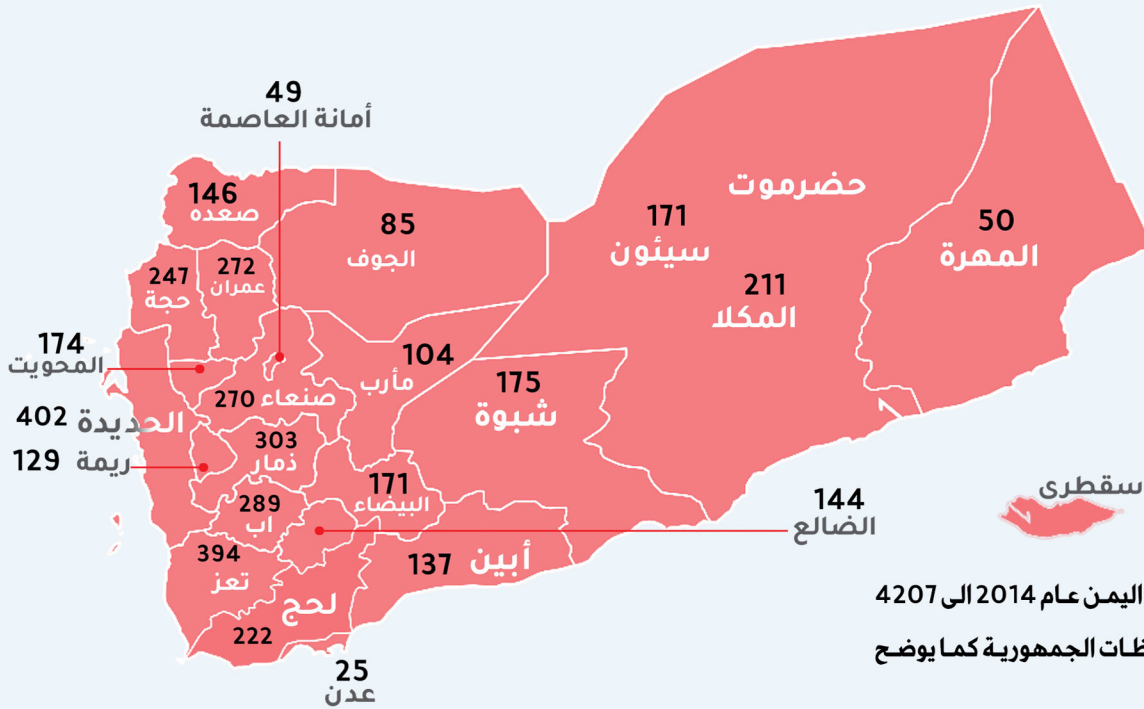




4,207

إجمالي عدد المرافق
الصحية في اليمن عام 2014

عدد المرافق الصحية الحكومية عام 2014

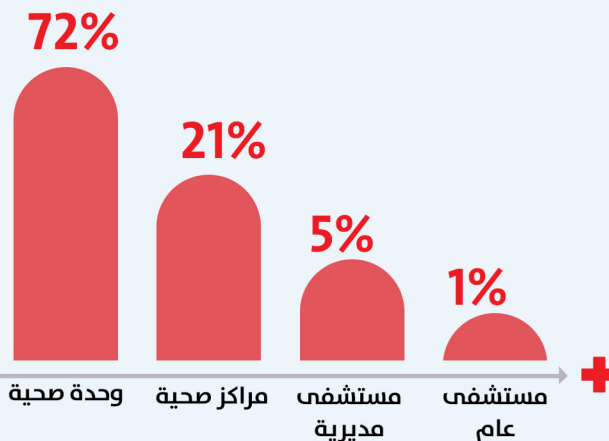


بلغ إجمالي عدد المرافق الصحية في اليمن عام 2014 إلى 4207 مرافق صحي، موزعة على كافة محافظات الجمهورية كما يوضح الشكل (1).

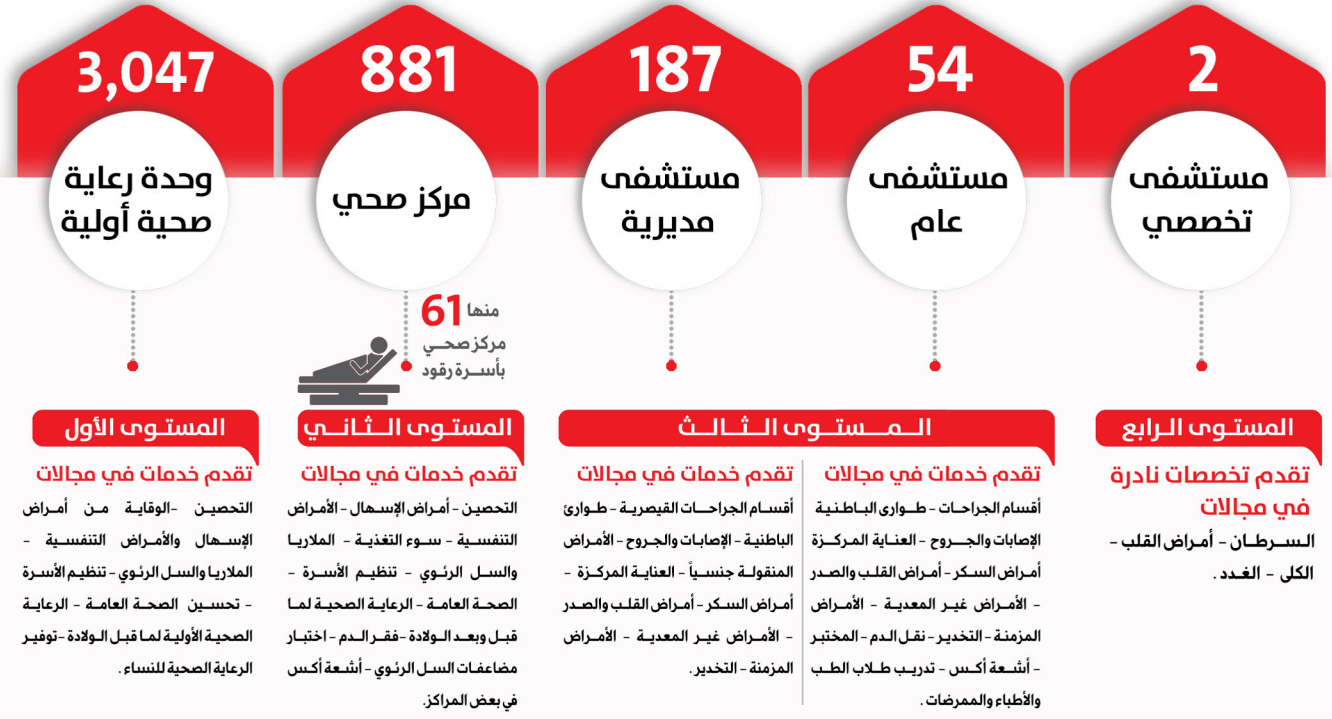
توزيع المرافق

الصحية حسب

نوع المرفق %



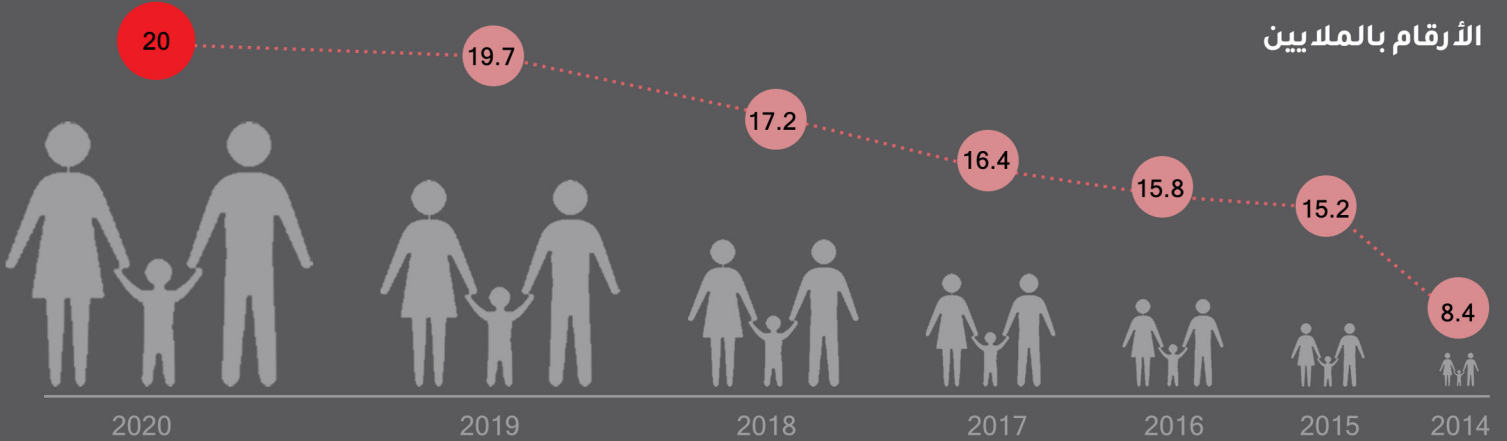
الخدمات الصحية المقدمة حسب نوعية ومستوى المرافق الصحية في القطاع العام



الإحتياجات



الأشخاص ذوي الإحتياج (2014 - 2015)





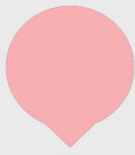
6.7 سرير لكل
10,000 من السكان



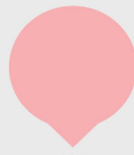
3 طبيب لكل
10,000 من السكان



إنخفاض المؤشرات الصحية



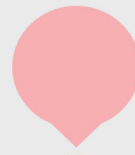
180



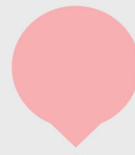
179



178



177



176

صنفت اليمن ضمن الدول منخفضة التنمية البشرية حيث تعتبر ضمن أدنى 12 دولة في العالم، في المرتبة 178 من أصل 189 دولة على مستوى العالم في تقرير التنمية البشرية الدولي لعام 2018.



53%

من المرافق تفتقر
إلى الأطباء العاملين



45%

من المرافق تفتقر
إلى الأطباء المتخصصين



لا طبيب في

من أصل
267 مديرية
تم تقييمها
49
مديرية

* وفي 42% من المديريات يوجد أقل
من 2 دكتور في المرافق الصحية



هناك

10 عاملين صحيين
في المتوسط
لكل 10,000 شخص

* ينبغي توفر 22 عامل صحي على الأقل
وفقاً لمعايير منظمة الصحة العالمية

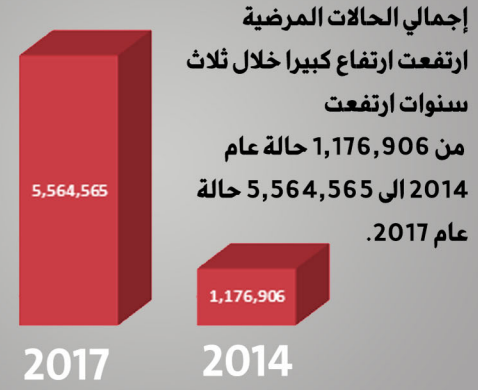


شحة الكوادر الصحية
في المرافق الصحية

حالات الأمراض في الترصد الوبائي على مستوى المحافظات 2017



الأمراض المنتشرة



توزيع الحالات المرضية المسجلة في المرافق الصحية في الأسبوع الأخير مارس 2019 (%)

حمى الضنك

معدل الإصابة

أعلى معدلات الإصابة لكل
10,000 من السكان
في محافظة الحديدة 10.7
ومحافظة عدن 2.36
ومحافظة مأرب 2.12
ومحافظة لحج 1.36.

54%
نسبة تفشي
المرض

تفشى حمى الضنك على
174 مديرية من بين 333
مديرية في 22 محافظة
من أصل 23 محافظة.

2020

وتتركز معظم الحالات
المبلغ عنها في
المناطق الحضرية.

30%
من الوفيات
أطفال

وفي الأسبوعين الأولين
من شهر يناير 2020،
سجلت 5,524 حالة.

2020

5,524
حالة جديدة

2019

سجلت 76,768 حالة يشتبه
بإصابتها على مستوى
الجمهورية، وسجلت 271 حالة وفاة،
ينتشر 71% من إجمالي عدد
الحالات في محافظة الحديدة.

271 حالة
وفاة

71% من إجمالي
الوفيات في
محافظة الحديدة